

HECCIG[®] suorin

AR HYBRID POD

Uchovávejte dle prvním tento návod a přičiňte si jej celý, než začnete tento výrobek používat!
Obsahuje důležité informace!

AŽ 8X OPAKOVANĚ PLNITELNÝ



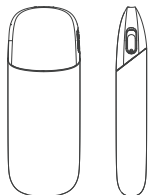
Před použitím zařízení naplňte nádržku E-liquidem!

UŽIVATELSKÝ MANUÁL

V2023-4



Délka 75mm Šířka 32,3mm Výška 13,7mm



Specifikace produktu:

Odpor cívky: 1.0 Ω
Kapacita nádržky: 2 ml
Max výkon: 14W
Nabíjecí proud: 650± mA
Kapacita baterie: 600mAh
Materiál: Hliníková slitina + PCTG
Doporučená provozní teplota: 10°C - 45°C / 50°F - 113°F
Doporučené prostředí - vlhkost: až 85% relativní vlhkosti

Skladování a přepravní podmínky:
Teplota 15°C - 25°C / 32°F - 77°F
Vlhkost: 45% - 75% relativní vlhkosti

HECCIG[®]

suorin

CERTIFICATE

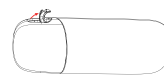
Tento produkt je schválen jako způsobily dodání

Jméno výrobku: _____
Model číslo: _____
Inspektor: _____
Datum výroby _____

Návod k obsluze

Jak plnit

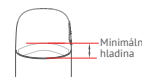
Krok 1: Otevřete silikonovou zátku



Krok 2: Při plnění nakloňte výrobek



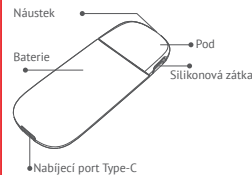
Krok 3: Pokud hladina e-liquidu klesne k ryse minimální hladiny - okamžitě doplňte!



Upozornění:

1. Po naplnění nechte zařízení 5-8 minut stát, ujistěte se, že je vaříčka zcela nasycená.

Popis přístroje



Instrukce

- Po naplnění e-liquidu do nového zařízení počkejte 5-8 minut.
- K dobíjení baterie použijte kabel portu Type-C. Jakmile bude zařízení plně nabit, okamžitě jej odpojte.
- Každé zařízení lze znovu naplnit až 8krát

Indikátor baterie

Indikátor světla	Stav zařízení
Světlo bílé	Během používání/ během nabíjení
2x bílkne	Doba potáhnutí přesahuje 10 sekund
5x bílkne	Nízký odpor/ nadproud
10x bílkne	Nízké napětí
Kontrolka svítí	Nabíjení dokončeno

Upozornění: Když je baterie zařízení zcela vybitá, bude při nabíjení několik minut rozsvíceny indikátor světla.
Přitom, použijte certifikovaný adaptér pro nabíjení.

Osazení

1. Po naplnění nechte zařízení 5-8 minut stát, a ujistěte se, že je vaříčka zcela nasycená.
2. Zlikvidujte obsah/nádobku v souladu s místními předpisy.
3. Nedoporučujeme se nezletilým a nekuřákům.

Odstraňování problémů

1. Pokud baterii v zařízení nelze nabít, zkontrolujte, zda je kabel nabíjecího správně připojený k portu Type-C.
2. Pokud se při použití zařízení aerosol nevyprodují normálně, ujistěte se, že je dostatečně nabitá baterie. Pokud není, nabijte přístroj co nejdříve. Pokud produkt stále nefunguje, kontaktujte naše zákaznické centrum info@suorin.com nebo na info@hecmania.cz

Bezpečnostní upozornění:

- Nikotin je vysoce návyková a toxická látka. Při doplňování a manipulaci s tímto zařízením a doplňování nádrží e-liquidem buďte vždy opatrní.
- Pouze pro použití e-liquidy obsahujícími nikotin. Není určeno pro použití s vysokou viskozitou kapalin, vosky nebo oleje, včetně THC olejí, kanabidiolových olejů nebo jiných kontrolovaných olejových látek. Použití s takovými látkami může být nebezpečné, protože může být poškozen, byl upraven, rozdělán nebo ponechán do vody.
- Při cestování v letadle nebo jiném přepravkovém prostředku vyjměte nádržku ze zařízení a uložte ji dnem vzhůru, aby nedošlo k úniku e-liquidu z nádrží, a opsalot.

Pokud dojde k náhodnému kontaktu s kůží nebo očima, opláchněte je velkým množstvím vody a pokud podřáždění přetrvává, kontaktujte lékaře.

- Udržujte zařízení, všechny náplně a všechny nádoby s e-liquidem mimo dosah dětí a domácích zvířat, protože tento produkt představuje riziko otravy a udušení.
- V případě náhodného požití e-liquidu okamžitě vyhledejte pomoc místního toxikologického centra.
- Zařízení nabíjejte pouze ve vnitřních prostorech.
- Nepoužívejte toto zařízení ani jeho kazety s kazetami, bateriemi, cívkami, nabíječkami nebo jinými náhradními díly od jiných výrobců, protože to může vést ke zvýšenému riziku výbuchu, požáru nebo otravy nikotinem a následkem může být vážné onemocnění, zranění nebo smrt. Používejte pouze náhradní díly kompatibilní se značkou HECCIG Suorin.
- Nepokoušejte se tento produkt žádným způsobem rozebrat nebo upravovat. Může to vést k nesprávné funkci nebo poškození produktu, zvýšenému riziku výbuchu, požáru nebo otravě nikotinem. Následkem může být vážné onemocnění, zranění, nebo smrt.
- Tento produkt nepoužívejte, pokud jsou přítomny nebo používány hořlavé materiály, kapaliny nebo plyny včetně kyslíku.
- Tento výrobek nepoužívejte, pokud se zdá být poškozený, byl upraven, rozdělán nebo ponechán do vody.
- Při cestování v letadle nebo jiném přepravkovém prostředku vyjměte nádržku ze zařízení a uložte ji dnem vzhůru, aby nedošlo k úniku e-liquidu z nádrží, a opsalot.

• Nepoužívejte tento výrobek s prázdnou nádržkou, protože to mohlo mít za následek zvýšené vystavení škodlivým látkám.

ZDRAVOTNÍ VAROVÁNÍ:

- Tento produkt je určen pouze pro použití stávajícími kuřáky cigaret a neměl by ho používat nekuřáci nebo osoby mladší 18 let.
- Tento produkt by neměly používat osoby s vysokým krevním tlakem, srdečním onemocněním, cukrovkou, respiračním onemocněním. Onemocněním jako je astma, gastritida, žaludeční vřed, duodenální vřed, gastroezofageální refluxní choroba, nebo kteří jsou alergičtí na kteroukoliv z uvedených složek. Tento produkt by neměly používat osoby, jejichž zdraví poškození, že mohou být těhotné nebo plánují otěhotnět, nebo kojící. Expozice nikotinu je škodlivá pro vývoj plodu a kojence.
- Měli byste přerušit používání tohoto produktu a vyhledat lékařskou pomoc, pokud máte závratě, mdloby nebo máte potíže s dýcháním mlh nebo bezprostředně po použití tohoto produktu.
- Možné účinky konzumace nikotinu zahrnují: kašel, bolest hlavy, podráždění úst a hrdla, (ucpaný nos, atfy, bolest v krku, úzkost, nespavost, deprese, nepohodlí, nevolnost, sucho v ústech, palpitace, náhlahé klobou, průjem, meteorismus, alergickou kožní vyrážku, dušnost, pocit namáhavého dechu, bolest na hrudi, sevření jazyka, hrudníku, dušnost nebo zvýšený srdeční tep, závratě a ospalost.

Pokud zaznamenáte některý z těchto příznaků, vyhledejte radu lékaře.

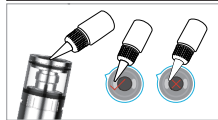
- Mezi možné příznaky předávkování nikotinem patří: nevolnost, slinění, bolest břicha, průjem, pocení, bolest hlavy, závratě, problémy se sluchem, slabost a bušení srdce. Přestaňte používat a okamžitě vyhledejte lékařskou pomoc, pokud zaznamenáte některý z těchto příznaků během nebo krátce po použití tohoto výrobku.

BAR FUEL

Náhradní náplň do elektronické cigarety.

UPOZORNĚNÍ / VAROVÁNÍ

Tento výrobek obsahuje nikotin, který je vysoce psychoaktivní látkou, toxickou při požití. Jeho účeli nekuřáky a mladými lidmi se nedoporučuje. Uchovávejte mimo dosah osob mladších 18 let. Před použitím si důkladně přečtěte pokyny na obalu a návod k použití.



Návod k použití:

1. Vyjměte lahvičku z krabičky.
2. Lahvičku dobře protřepte a otevřete.
3. Vložte lahvičku do pínčického otvoru Vaší příněné elektronické cigarety. Před ověřením zařízením by měl odpovídat rozměr trysky (délka 13,4 mm a průměr 1,15 mm).
4. Lahvičku jemně stlačte, aby došlo k uvolnění kapaliny.
5. Naplňte zásobník. Dbejte zvýšené opatrnosti proti rozliči kapalin.
6. Zavřete lahvičku a uložte mimo dosah dětí a zvířat.

SKLADOVÁNÍ:

Uchovávejte mimo pohled a dosah dětí a zvířat. Skládejte léme uzavřenu v původním obalu, kapalinu nepřevlétejte. Uchovávejte při teplotě pod 25 °C na tmavém místě, v čistém a suchém prostředí. Neskladujte společně s domácími chemikáliemi. Neskladujte v prostředí s teplotou pod bodem mrazu, např. v mrazáku.

VAROVÁNÍ PRO SPECIFICKÉ RIZIKOVÉ SKUPINY, KONTŘANDIKACE

Vapování je určeno pouze pro dospělé kuřáky. Použití nekuřáky se nedoporučuje. Tento produkt není vhodný pro mladistvé mladší 18 let, těhotné nebo kojící ženy a osoby se zdravotními komplikacemi.

BAR FUEL

Produkt obsahující nikotin nejsou doporučeny pro:

Pro osoby, které mají zdravotní problémy, onemocnění srdce, potíže s dýcháním (vlivem bronchitidy, astmatu nebo rozsedou plic, dlouhodobé onemocnění krku nebo žaludku a žaludeční vřed), jitra nebo problémy s ledvinami. Pro ty, kteří mají problémy se sliznicí žlázo nebo onemocnění, které může způsobovat zvýšený krevní tlak. Pro ty, kteří mají cukrovku, jelikož nikotin může ovlivnit vaši hladinu cukru v krvi. Pro ty, kteří užívají léky na potíže s dýcháním, léčbu neklidného nohu nebo schizofrenii nebo antidepressiva. Nepoužívat je se nikdy vyvarovat těm osobám citlivé na některou složku liquidu.

MOŽNÉ NEPŘÍZNIVÉ ÚČINKY

Největší zdravotní riziko způsobuje vystavení vysoce návykovému nikotinu. Požití liquidu může způsobit vážné poškození zdraví až intoxikaci. Vysuše je požití, zasažení očí nebo styku s kůží. Pokud vdechete příliš mnoho nikotinu nebo použijete tento produkt příliš často, může se dostavit jeden, nebo více těchto vedlejších účinků: bolesti hlavy, podráždění, ospalost, nevolnost, zvýšení srdeční frekvence a krevního tlaku, onemocnění srdce a cév, kašel, astma. Při dlouhodobém používání až onemocnění dýchacích ústrojí a plic, ischemická choroba srdeční, infarkt, mrtvice, záněty v dutině ústní, zvýšení rizika parodontitidy, deprese, náhodná onemocnění. Užívání e-cigarety, Keři tři kapesní, poruchami dýchání, bolesti na hrudi, nevolnostmi, zvracením, průjmy nebo horečkou by měli navštívit svého lékaře. Pokud pocítíte nějaký z výše uvedených nepříznivých účinků nebo jakoukoliv zdravotní indispozici, přestaňte produkt používat. Pokud problémy přetrvávají po ukončení používání, kontaktujte svého lékaře nebo vyhledejte lékařskou pomoc a předejte tento leták.

PODPORA

Další informace, řešení problémů a technickou podporu naleznete na adrese www.hecmania.cz. V případě jakýchkoli incidentů souvisejících se zařízením kontaktujte přímo náš tým zákaznické podpory na adrese www.hecmania.cz.

Dovozce:

Alvaros DIST C s.r.o., Votčálova 679, 180 00 Praha 8, Česká republika. Call centrum: +420 355 455 565

hansgen.com - hecmania.cz



Dovozce:
Alvaros DIST C s.r.o.,
Votčálova 679, 180 00 Praha,
Česká republika.
Call centrum : +420 355 455 565

hecmania.cz